

Diversités contextuelles et appartenances multiples

Quelles marges de manœuvres pour les professionnels?

Forum HG – FDRH
« diversité culturelle »

EPiC - Point jeunes
Prévention communautaire
10 octobre 2017



Hospice général

PO!NTJEUNES

Plan



1. Complexifier une problématique.



2. Considérer la présence d'invisibles.



1. Eviter de titiller frontalement la « bête ».



2. Conclusion.

Le travail social communautaire, c'est, entre autres, le travail avec le contexte et en réseau.

Adultes & professionnels encadrant les jeunes

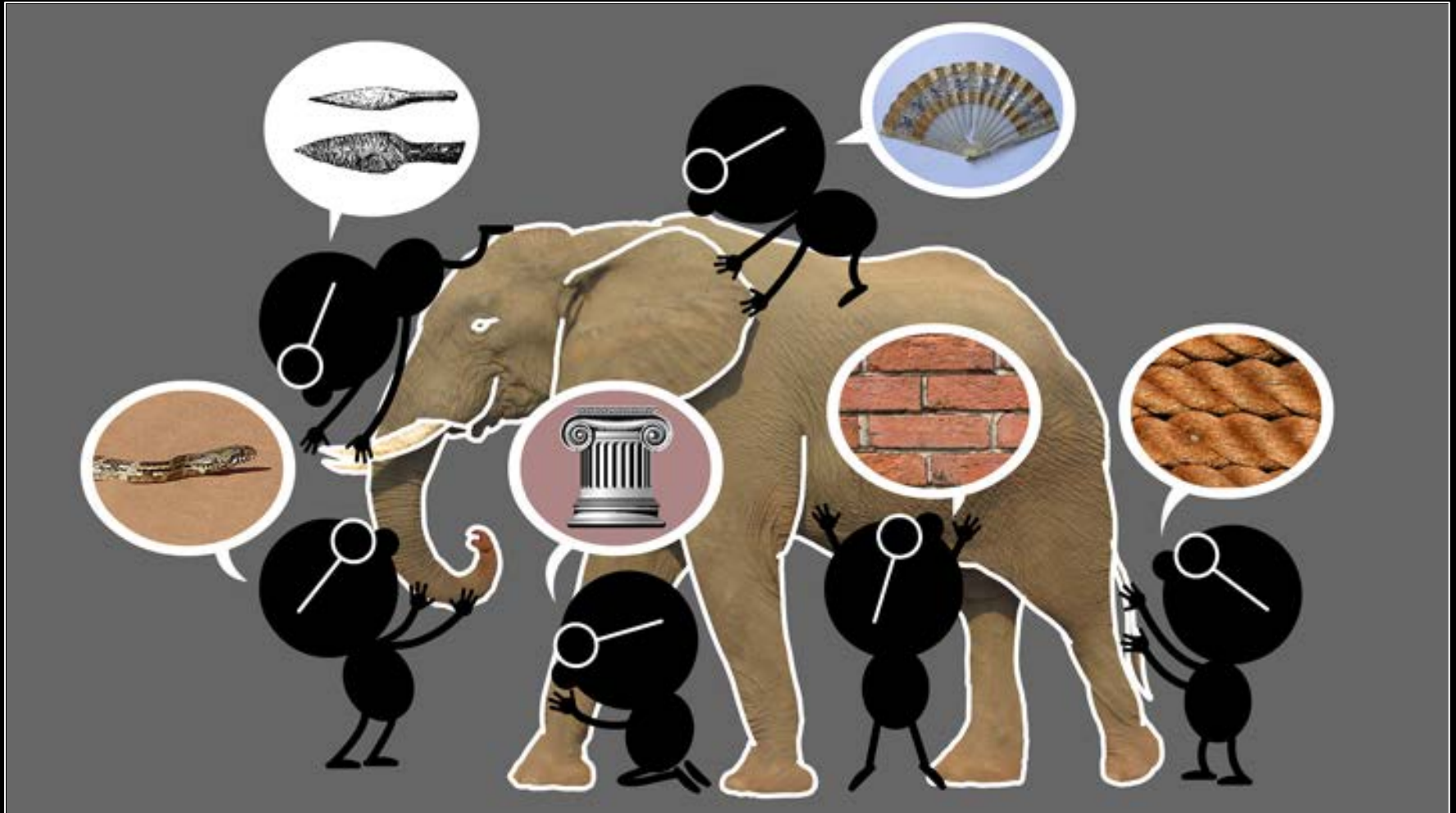
Mineurs et jeunes adultes

- **Etat des lieux du pb pour tous les acteurs concernés.**
- **De quoi ont-ils besoin pour réduire le pb?**
- **Qui fait quoi avec quelles ressources?**
- **Selon quel calendrier?**

- Adultes et professionnels avec des enjeux et des approches très différentes pour encadrer (ou ne pas encadrer) les jeunes...

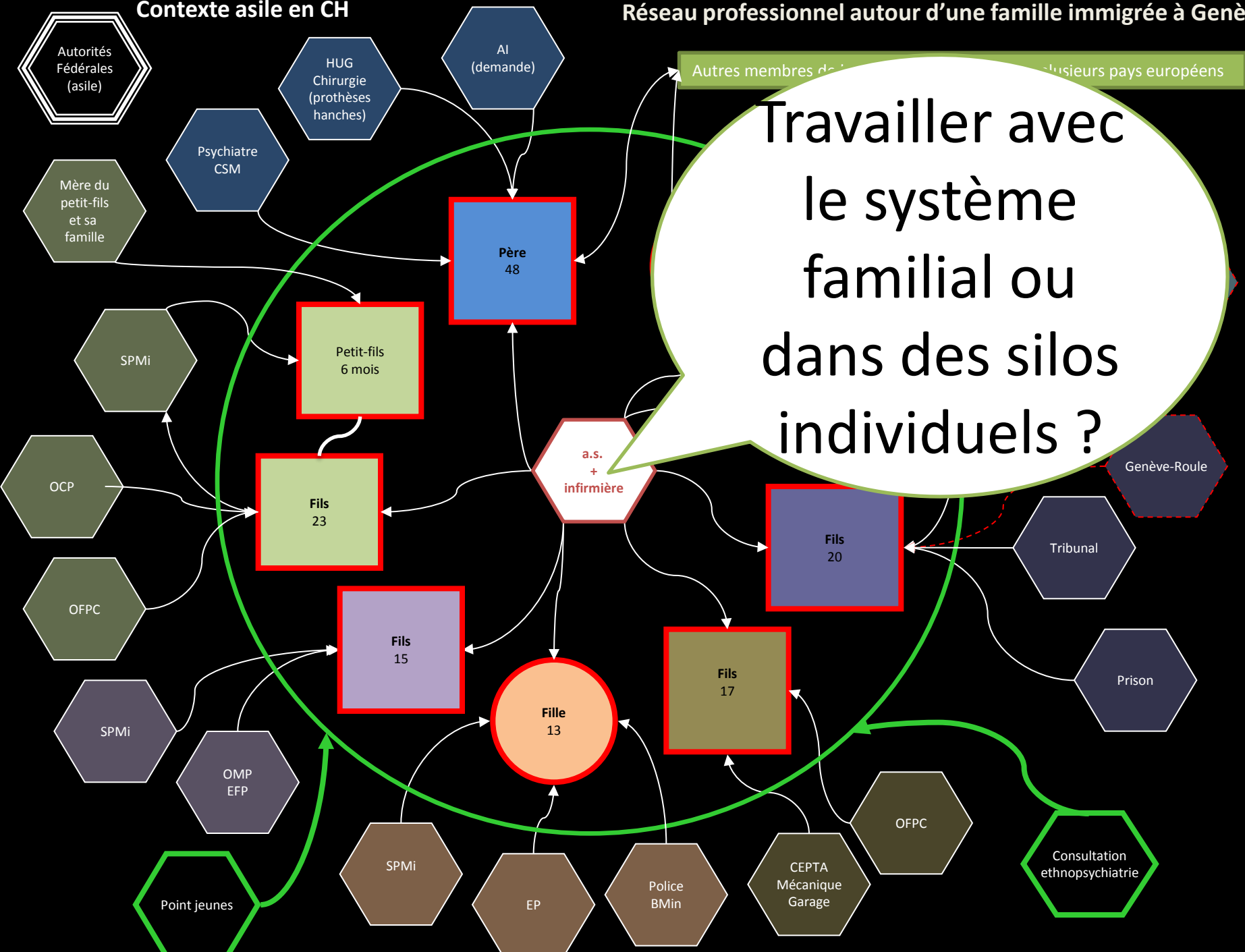
- Groupes et sous-groupes variés
- Problématiques souvent en lien avec le passage à la majorité:
 - Formations & Insertions
 - Familles & communautés
 - Espaces publics & loisirs dans les communes, associations, MQ, CdL, TSHM, milieux sportifs.
 - Vie en foyers.
 - Consommations de drogues, sexualité à risques, jeux d'argent et écrans.
 - Incivilités & violences.
 - Etc.

Travailler en réseau, c'est complexifier la « réalité »
et dépasser nos perceptions et représentations



Contexte asile en CH

Réseau professionnel autour d'une famille immigrée à Genève



Travailler avec le système familial ou dans des silos individuels ?

Autres membres de la famille de plusieurs pays européens

Genève-Roule

Consultation ethnopsychiatrie

Autorités Fédérales (asile)

HUG Chirurgie (prothèses hanches)

AI (demande)

Psychiatre CSM

Mère du petit-fils et sa famille

Père 48

Petit-fils 6 mois

SPMi

Fils 23

OCP

a.s. + infirmière

Fils 20

Tribunal

OFPC

Fils 15

Fils 17

Prison

SPMi

OMP EFP

Fille 13

Point jeunes

SPMi

EP

Police BMin

CEPTA Mécanique Garage

OFPC

Consultation ethnopsychiatrie

Si les professionnels s'interrogent comment intervenir et travailler ensemble autour d'une personne ou d'une famille...

Le patient ou l'utilisateur, voire toute sa famille, doit composer avec de multiples informations parfois exprimées dans des jargons incompréhensibles...

Prendre le temps d'être sur la même longueur d'ondes malgré nos différences professionnelles, culturelles ou générationnelles...



Appartenances et logiques multiples

Invisibles: ancêtres, dieux, esprits, djinns, anges, démons, etc.

Complexifier
Contextualiser

Communautés religieuses
(transnationale)

Communautés culturelles,
linguistiques (transnationale)

Administration et société
commune < canton < nation

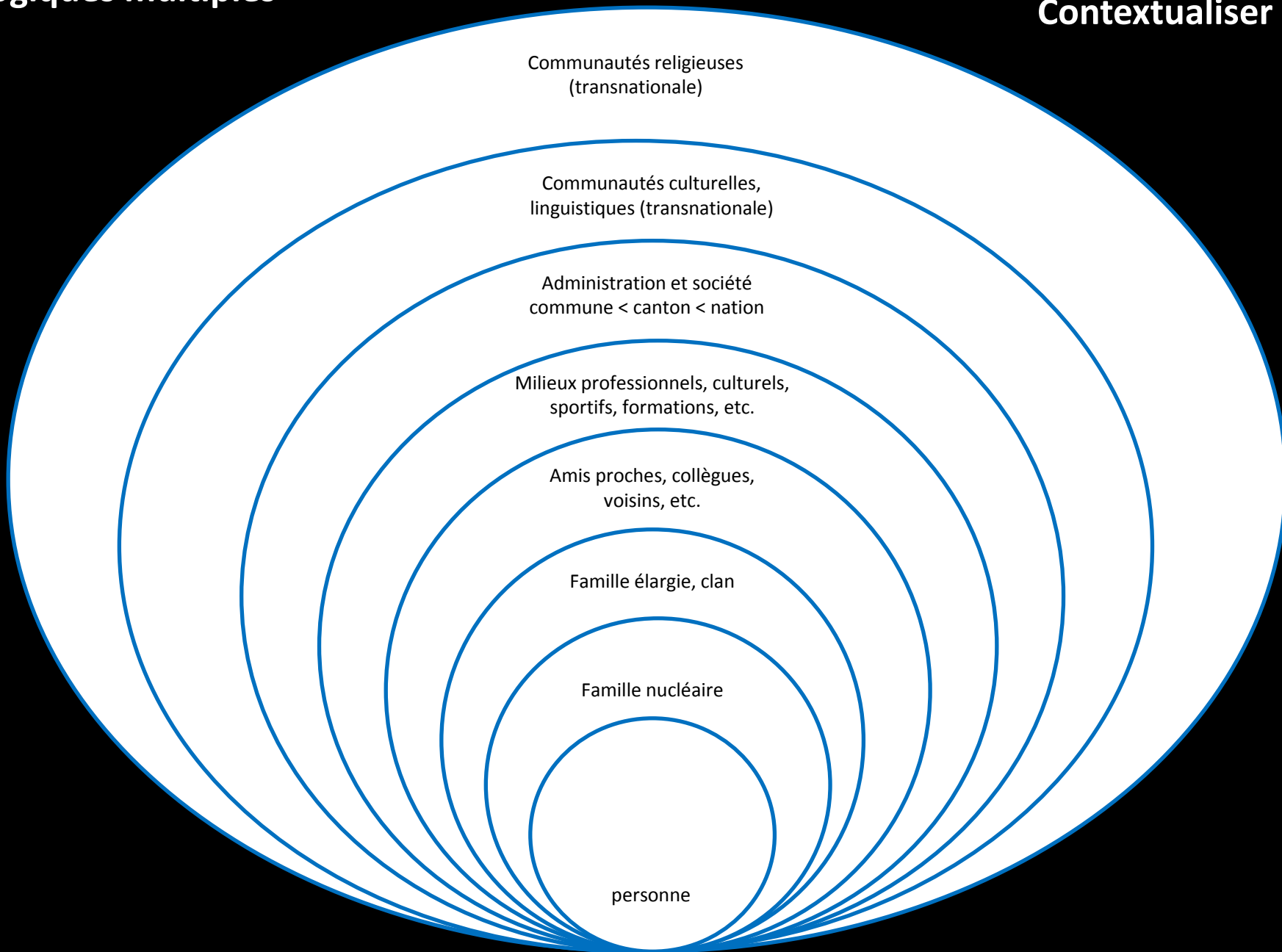
Milieus professionnels, culturels,
sportifs, formations, etc.

Amis proches, collègues,
voisins, etc.

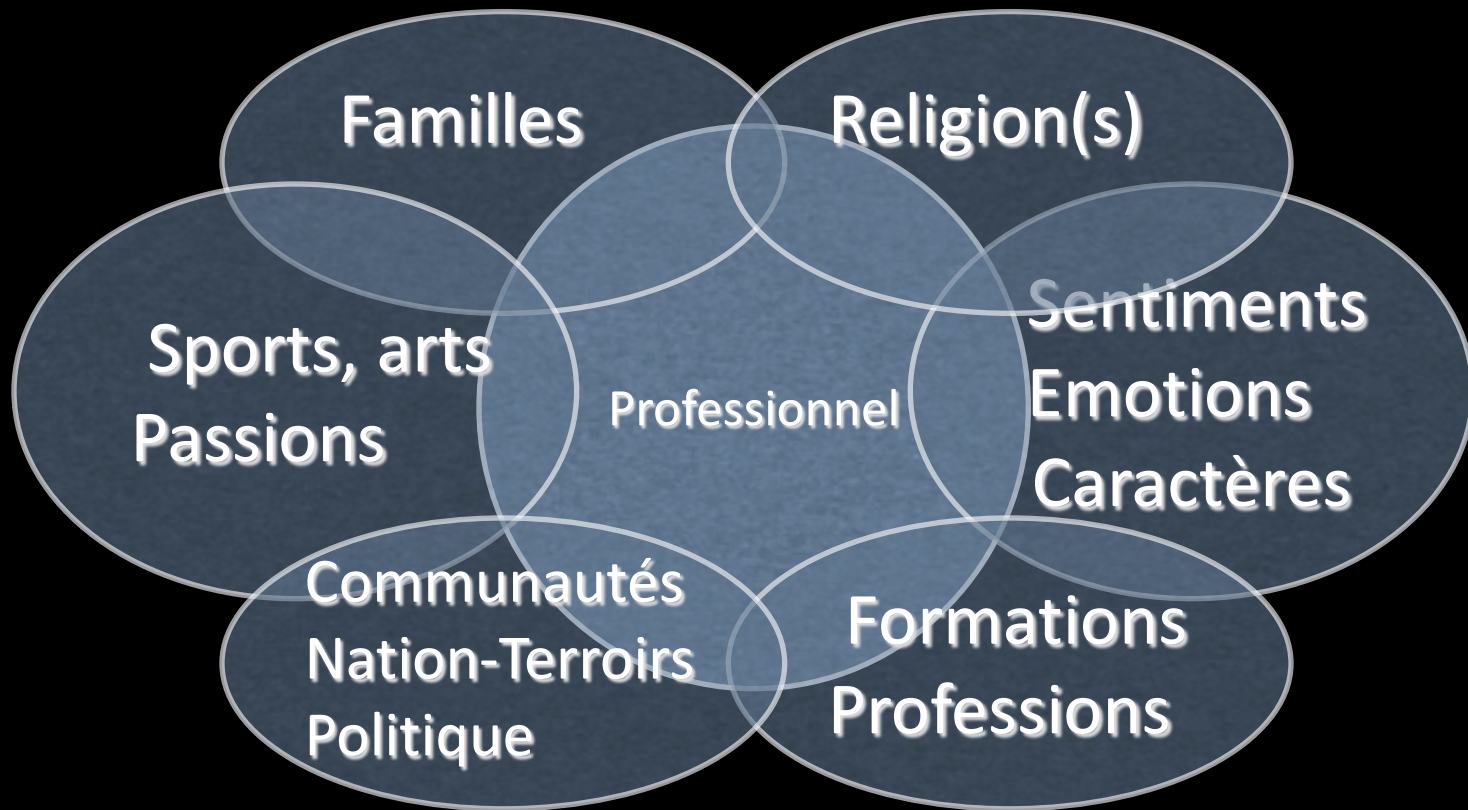
Famille élargie, clan

Famille nucléaire

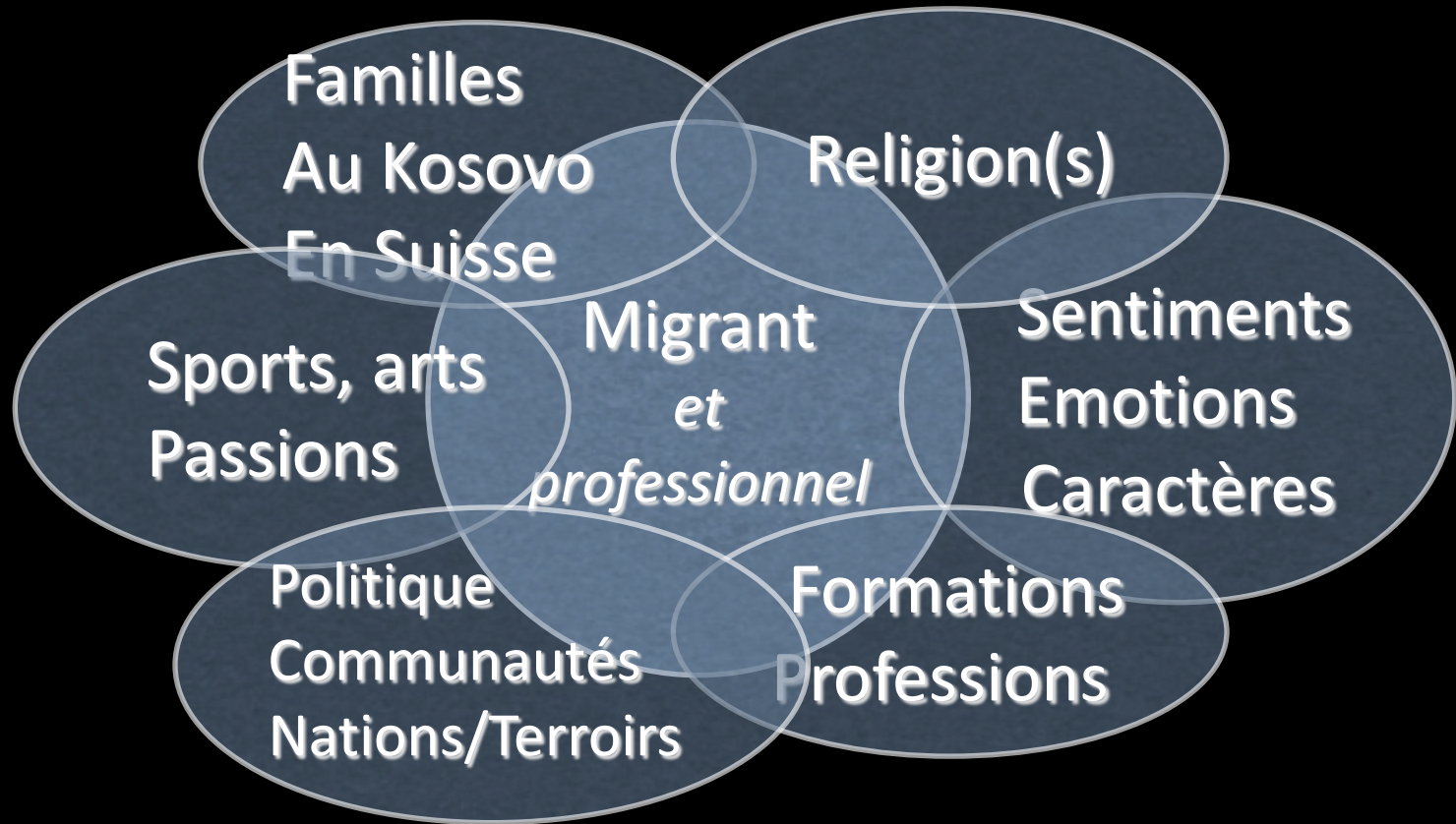
personne



Nous, professionnels, avons tous une personnalité avec des appartenances multiples plus ou moins adaptable selon les contextes

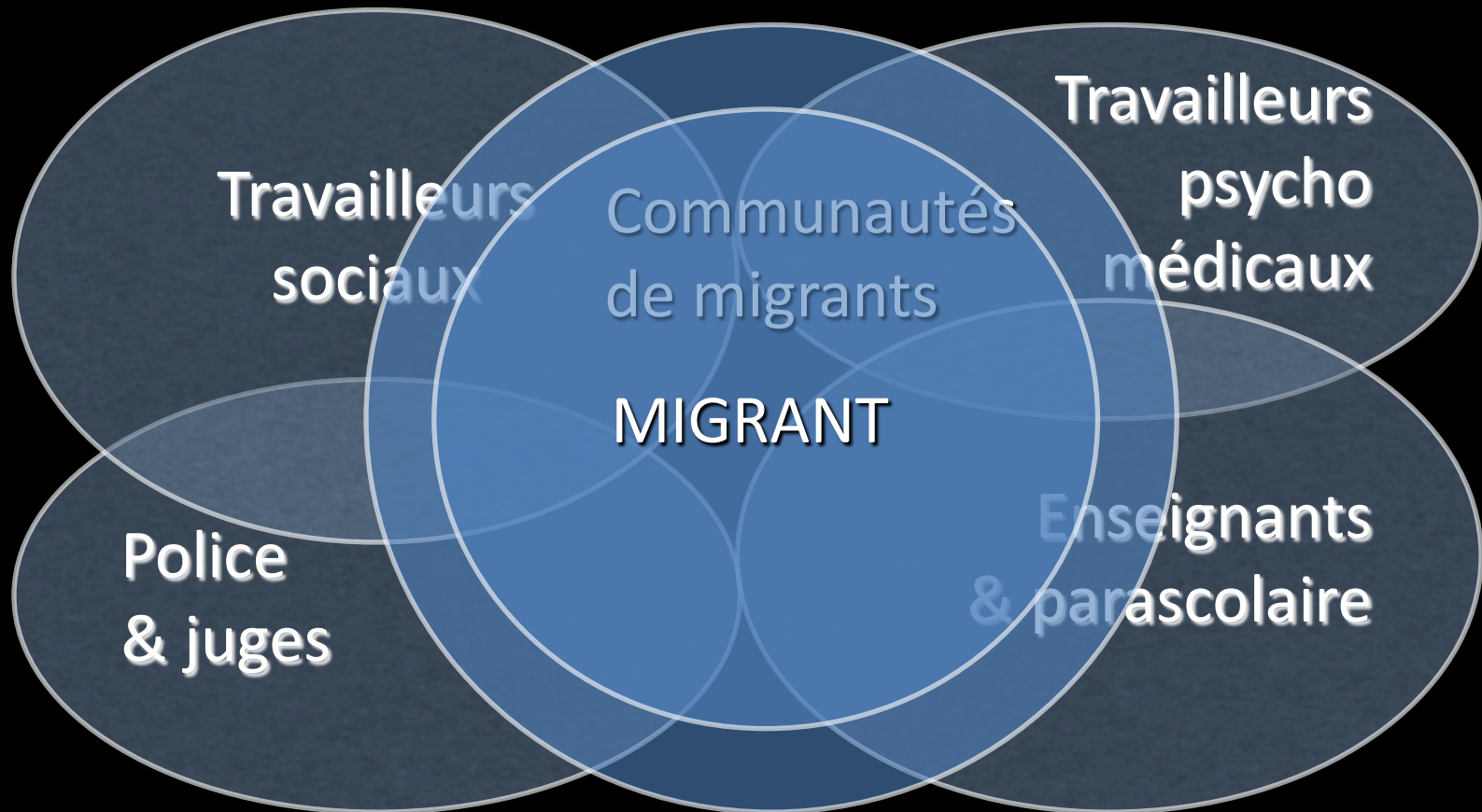


Tout comme les immigrés



Chaque professionnel intervient:

- en fonction de son mandat institutionnel,
- de son éthique professionnelle
- de ses représentations personnelles
- Etc.



CHAQUE GROUPE DE PERSONNES CAPITALISE UNE SOMME DE SAVOIRS, D'EXPERIENCES ET DE COMPETENCES

EXPERIENCES
FAMILIALES

EXPERIENCES
CULTURELLES

**Dynamique de groupe
entre professionnels**

EXPERIENCES
DE MILIEUX
SOCIAUX

EXPERIENCES
DE MILIEUX
RELIGIEUX

**Dynamique de groupe
entre jeunes**

EXPERIENCES
AVEC LES
ALTERITES

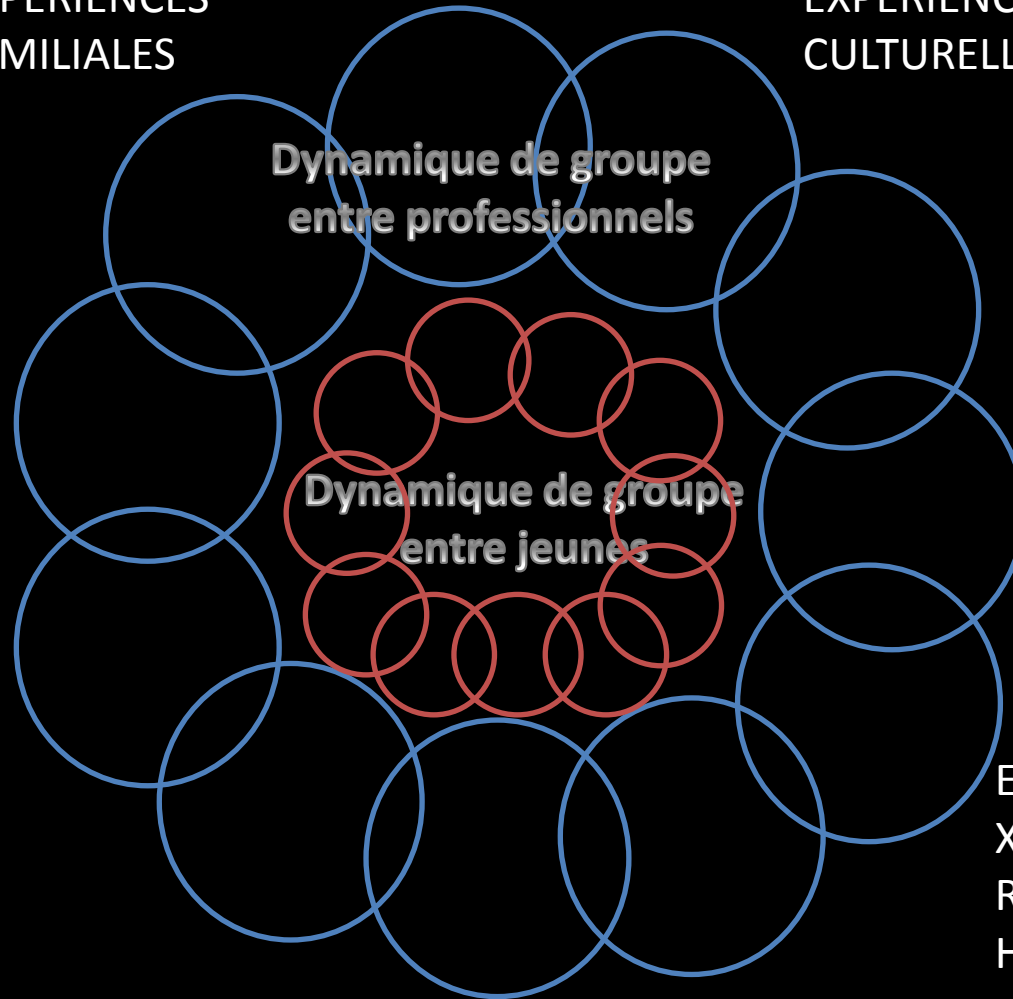
EXPERIENCES DE
MILIEUX
PROFESSIONNELS

EXPERIENCES DE
XENOPHOBIE /
RACISME / SEXISME /
HOMOPHOBIE

EXPERIENCES DE
VIE

EXPERIENCES
DE CONLITS

Etc. etc.



Chaque système est composé de sous-systèmes qui « changent » les dynamiques

EXPERIENCES
FAMILIALES

EXPERIENCES
DE MILIEUX
SOCIAUX

EXPERIENCES DE
MILIEUX
PROFESSIONNELS

EXPERIENCES DE
VIE

**Dynamique de groupe
entre professionnels**



EXPERIENCES
DE CONLITS

Dynamique de groupe =>
« bête souvent invisible
et imprévisible » tout
comme les
comportements liés aux
appartenances
personnelles et aux
contextes

EXPERIENCES
AVEC LES
ALTERITES

EXPERIENCES DE
XENOPHOBIE /
RACISME / SEXISME /
HOMOPHOBIE

Etc. etc.

Un changement peut être radical à tout moment

- Changement de tendance politique.
- Changement de dominants.
- Changement de génération.



Prendre le temps de clarifier ensemble
nos attentes, nos objectifs, etc.

- Sortir ou ne pas sortir de sa **zone de confort** ?
- La quitter soi-même ou attendre d'en être forcé?
- Prendre des **risques et du temps** ? ou ne pas les prendre ?
- S'opposer au système ? ou travailler dans le système?
- Quelle **éthique**?

Depuis la destruction de la Tour de Babel, nous, les êtres humains, sommes condamnés



à travailler avec la diversité des langues tant des collègues,
que celles des usagers ou des patients

Une posture professionnelle en systémique ou en approche communautaire implique de:

- **Complexifier nos regards notamment en faisant émerger des points de vue différents.** Considérer que l'autre a souvent autant raison que nous car il pense avec d'autres cadres référentiels à partir d'autres contextes.
- **Prendre le risque de sortir de notre zone de confort.** Prendre le temps de nous reconnaître les uns les autres pour mettre de côté nos cadres respectifs et créer ensemble des solutions novatrices.
- **Questionner le sens des cadres, notre éthique** et agir pour les adapter aux nouveaux besoins et aux nouvelles réalités.

Equipe de prévention et d'intervention communautaire
EPiC - Point jeunes – Hospice général

Glacis-de-Rive 12
1207 Genève

epic@hospicegeneral.ch

022 420 56 20

L'EPiC peut être sollicitée et intervenir gratuitement dans le réseau institutionnel et associatif genevois pour des projets de prévention et toutes problématiques concernant la jeunesse.



Hospice général

PO!NTJEUNES