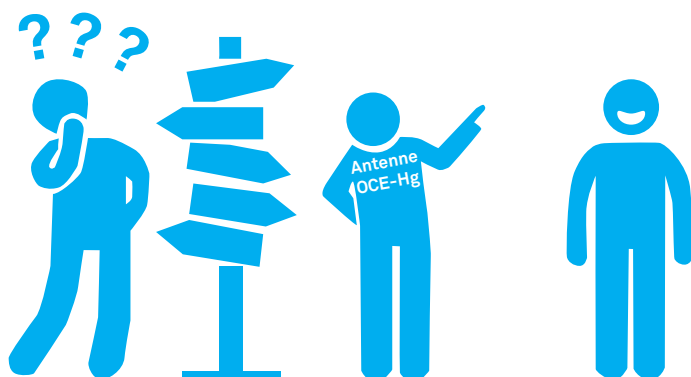


Une difficulté ? Des questions ?

L'Antenne de l'Hospice général
au sein de l'OCE est à votre
disposition



L'équipe de l'Antenne de l'Hospice général est présente dans les locaux de l'Office cantonal de l'emploi pour vous orienter et vous accompagner dans vos démarches.

Les missions de l'Antenne OCE de l'Hospice général

- Informations générales sur les prestations financières et sociales
- Accompagnement dans les démarches administratives
- Analyse de la situation des personnes au chômage et orientation auprès des services compétents

-
- Vous auriez besoin d'un complément de chômage ?
 - Vous avez besoin d'un soutien pour activer des aides financières (PC familles, allocation logement, bourses d'études, etc.) ?
 - Vous vous sentez dépassé-e par vos démarches administratives ?
 - Vos dettes vous préoccupent ?
 - Vous cherchez un nouveau logement et ne connaissez pas les démarches à effectuer ?
 - Vous êtes en fin de droit de chômage, vous vous retrouvez sans ressources ?

N'hésitez pas à pousser notre porte ! Nous sommes à votre disposition.

Informations

Hospice général

Antenne OCE

Rue des Gares 16

CP 2302

1211 Genève 2

T 022 420 36 70

Lundi, mercredi, jeudi, vendredi

08h30 – 12h00

13h00 – 16h30

Mardi

08h30 – 12h00

hospicegeneral.ch

